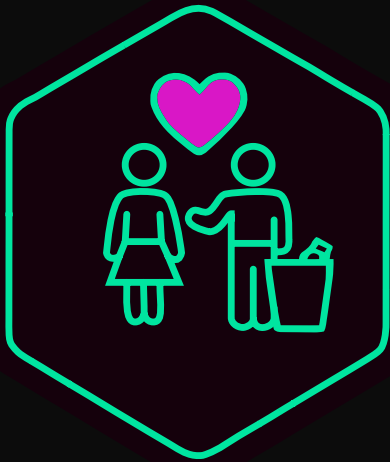


CHEZ NOUS, C'EST COMME ÇA.

MANTRA 03 · LA BASE

Bienveillance

« La bienveillance n'est pas une faiblesse : c'est un choix conscient qui stabilise l'espace collectif. »



Participe avec nous
pour créer cet espace
sécuritaire

LES 4 GESTES CLÉS

- Arrive avec une intention ouverte
- Rayonne sans écraser
- Parle avec respect, sans juger
- Accueille les différences

COMMENT L'APPLIQUER

Arrive avec une intention consciente et ouverte. Offre un regard bienveillant. Sois une source de lumière, pas de distraction.

POURQUOI L'APPLIQUER

L'énergie collective que vous créez ensemble. Quand la lumière circule, l'espace s'élève. Ta présence est un acte.

QUAND L'APPLIQUER

Quand tu sens une lourdeur dans l'air. Quand tu vois quelqu'un isolé ou qui se referme. Avant de monter sur la piste.

CE QUE CELA IMPLIQUE CONCRÈTEMENT

- Arriver avec une intention consciente et ouverte
- Parler avec respect, éviter les jugements et les humiliations
- Favoriser un climat humain, ouvert et sécurisant

CADRE LÉGAL

Les organisateurs ont une obligation légale de sécurité envers les participants (Code civil du Québec, art. 1457). Chaque participant est responsable de ses propres actes.

3D-PG



S.O.U.L. Montréal
Spirit Of Underground Living

[soulmontreal.com/fr/
mantra-03-bienveillance-lumiere](https://soulmontreal.com/fr/mantra-03-bienveillance-lumiere)

